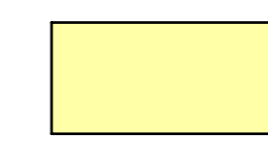


### Zeichenerklärung

#### Bauland / Nutzung



Wohngebietsflächen  
(WA)

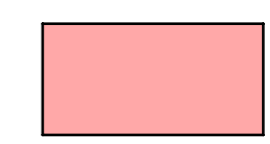


Mischgebietsflächen  
(MI)

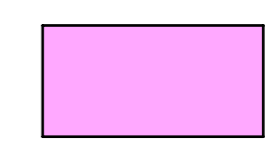


Gewerbegebietsflächen  
(GE)

#### Bauland / Nutzung



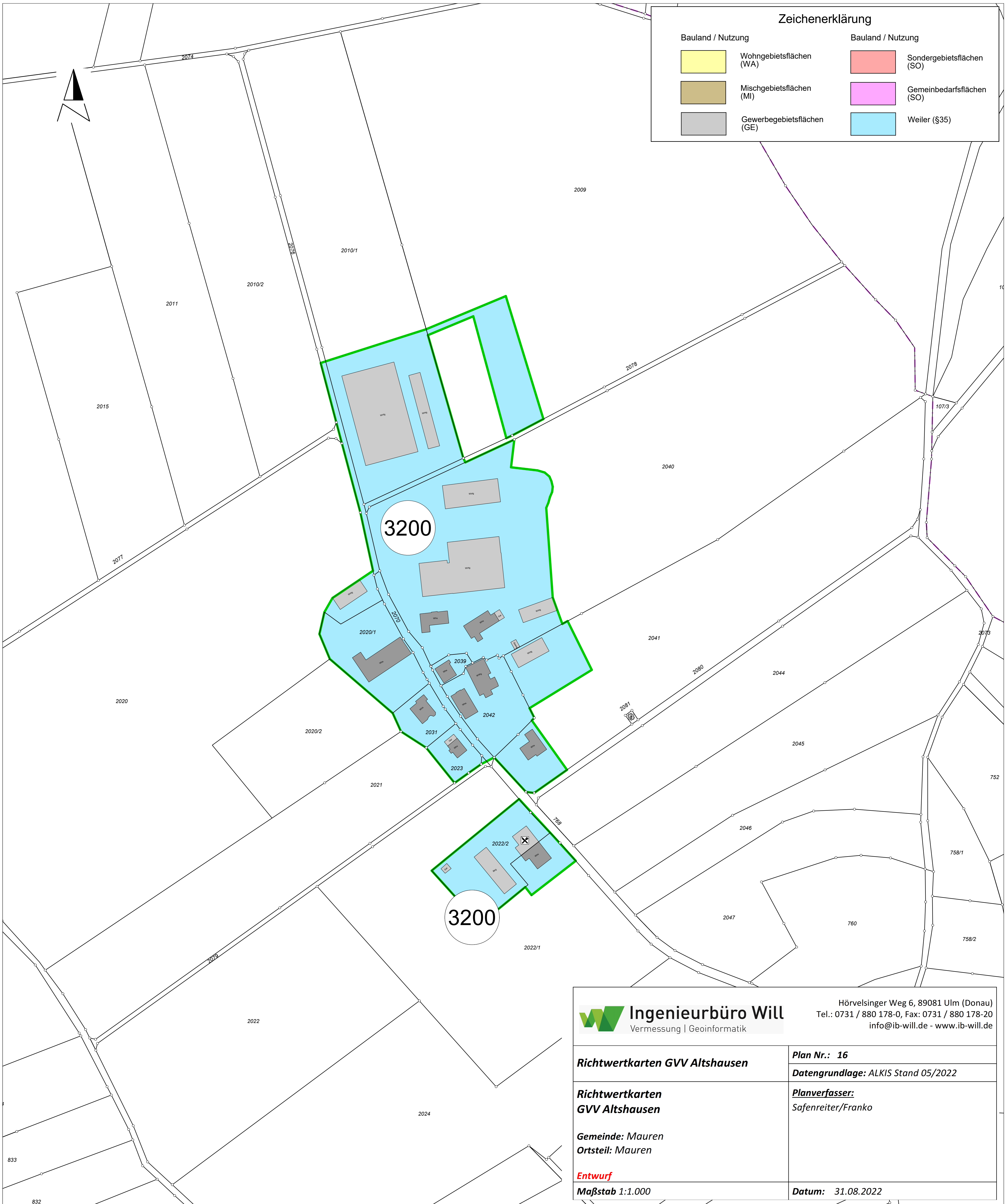
Sondergebietsflächen  
(SO)



Gemeinbedarfsflächen  
(SO)



Weiler (§35)




**Ingenieurbüro Will**  
 Vermessung | Geoinformatik

Hörvelsinger Weg 6, 89081 Ulm (Donau)  
 Tel.: 0731 / 880 178-0, Fax: 0731 / 880 178-20  
 info@ib-will.de - www.ib-will.de

<b>Richtwertkarten GVV Altshausen</b>	<b>Plan Nr.: 16</b> <b>Datengrundlage:</b> ALKIS Stand 05/2022
<b>Richtwertkarten GVV Altshausen</b>  <b>Gemeinde:</b> Mauren <b>Ortsteil:</b> Mauren  <b>Entwurf</b> <b>Maßstab</b> 1:1.000	